



SawPolish Unit 6 Comfort



SawPolish Unit 6



SawPolish Unit 60

## Unidades SawPolish

### Unidades de Corte y Pulido para Análisis de la Sección Transversal del Prensado

- Tres modelos para cortar y pulir una amplia variedad de conexiones prensadas
- El disco de pulido está alineado con la sierra de corte logrando un procesamiento rápido y simple
- Compatible con la unidad ElectrolyteStaining y la unidad MacroZoom 1.3 para un análisis completo de la sección transversal del prensado
- Hay disponible una amplia variedad de sujetadores disponibles para procesar las distintas aplicaciones como soldado, encapsulamiento e inspección del conector

COMPROBACIÓN  
DE CALIDAD

# Unidades SawPolish

**Variación:** Los productos de la familia SawPolish ofrecen tres modelos que cubren una amplia variedad de aplicaciones. Cada modelo tiene sus propias especificaciones para satisfacer las diferentes necesidades y presupuestos.

**Capacidad:** El sujetador de muestra intercambiable y personalizable permite el procesamiento de casi un rango ilimitado de aplicaciones.

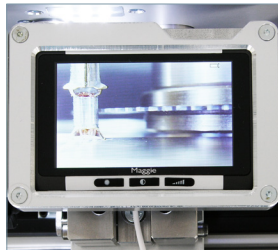
**Productividad:** La sierra de corte y el disco de pulido están alineados para que la muestra se pueda cortar y pulir en el mismo movimiento minimizando el tiempo de procesamiento.



Sierra de corte de carburo para un largo tiempo de vida y precisión de corte.



El disco de pulido asegura una superficie limpia y suave si es necesario.



Amplificador digital con 4 enfoques (4x, 6x, 8x, 11x) (SPU 6 Comfort/ Opcional)



El tope mecánico con pantalla digital asegura la constancia en el posicionamiento de la muestra al corte (SPU 6 Comfort)



La variedad de sujetadores hacen posible procesar la diversidad de prensados.

Especificaciones Técnicas	SawPolish Unit 6	SawPolish Unit 6 Comfort	SawPolish Unit 60
Altura máxima de la terminal	3 mm (0.12")	8 mm (0.31")	20 mm (0.79")
Sierra de corte estándar	Carburo (VHM) 40 x 10 x 0.4 mm (1.57 x 0.39 x 0.02")		Carburo 100 x 22 x 1.0 mm (3.94 x 0.87 x 0.04")
	Apropiada para cobre, aluminio, acero, aleación de acero, acero inoxidable, titanio, bronce, latón, hierro, oro, plata, inonel, nimonick, hastelloy, aleaciones de magnesio, plástico		
Diámetro del disco de pulido	100 mm (3.94")		
Lija	100 mm (3.94"), tamaño de granulación 1200		
Motores	$P_{max} \approx 85 \text{ Watt}$ $f_{rot} \approx 6000 \text{ RPM}$	$P_{max} \approx 300 \text{ Watt}$ $f_{rot} \approx 9800 \text{ RPM}$	$P_{max} \approx 450 \text{ Watt}$ $f_{rot} \approx 4000 \text{ RPM}$ (incl. Freno del motor)
Velocidad del motor corte / pulido	Ajustable	Ajustable	Fijo (opcional: ajustable)
Equipo adicional	x	<ul style="list-style-type: none"> <li>■ Pantalla para ajustes mecánicos</li> <li>■ Amplificador digital (opcional)</li> </ul>	x
Fuente de poder	100 – 240 VAC, 50/60 Hz		
Temperatura de operación	0° – 50° C (32° – 122° F)		
Dimensiones (L x A x A)	300 x 255 x 145 mm (11.8 x 10.0 x 5.7")	319 x 310 x 162 mm (12.6 x 12.2 x 6.4")	450 x 380 x 185 mm (17.7 x 14.9 x 7.3")
Peso	9.3 kg (20.5 lbs.)	12.8 kg (28.2 lbs.)	30 kg (66.1 lbs.)
Clase de seguridad	IP 20		