

PEC 40

用于套圈加工的压接工作站

- 较高的输出效率
- 配备实用填充口的大型输送罐
- 集成 Schleuniger 全自动压接机中的所有软件
- 通过使压接力适应相应的横截面实现最佳压缩性能
- 适用于开关柜生产应用领域

工作站

PEC 40

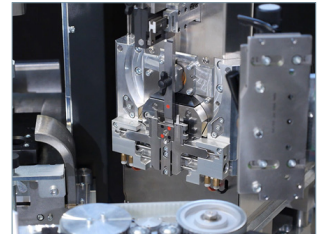
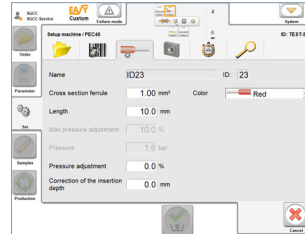
方案

较短的交货时间和较低的制造成本对于开关柜生产应用领域至关重要。Schleuniger 为了满足这些要求，凭借 PEC 40 为全自动线材加工机领域提供了一个压接工作站。与传统的线材加工相比，PEC 40 的循环时间不足一秒，可实现较高产量，同时节省大量时间。无需工具即可更换经彩色编码的部件，缩短了设置时间，并有效排除了操作错误。

PEC 40 可以无缝集成到 CrimpCenter 的 HMI 中，并以便捷的方式提供所有相关的生产参数。套圈带有各自的标准颜色，使操作人员更容易对生产订单进行目视检查。由于完整集成了软件，压接力与导体横截面可以进行适应性调整。最终结果：达到最佳压缩效果。

特点

- 加工长度为 6、8、10、12 毫米的松散绝缘套圈
- 免工具设置
- 统一的色彩方案，可实现无差错和快速设置
- 带装料口的大型输送罐
- 与输送量相匹配的套圈包装数量
- 快速输送功能
- Schleuniger CrimpCenter 中的完整软件集成
- 通过 CrimpCenter HMI 进行简单的视觉控制
- 在端子连接中实现最佳接触表面的方形挤压
- 通过基于软件的压力和压接杆行程监控进行压接监控
- 通过电驱动实现最高精度
- 坚固的结构和高品质的组件，经久耐用
- 带有可互换部件的可选外壳



由软件控制的压接力可以与相应的导体横截面相适应，对不同的套圈进行可靠和快速的处理。

根据标准规格进行颜色编码的可更换部件可以更轻松、更快地完成正确设置。

图显 HMI 以清晰易懂的方式向操作人员展示所有相关信息。套圈以其标准颜色显示。

压接工作站的开放式架构可在压接过程中实现额外的视觉控制。

技术规格	
原材料直径	最大 4.7 mm (带绝缘) / 2.8 mm (不带绝缘)
线缆横截面积	0.5 - 4.0 mm ²
可选工具套装	0.5 - 0.75 mm ² 1.0 - 1.5 mm ² 2.5 - 4.0 mm ²
压接外型	符合 DIN 46228-4 标准的方形
周期	< 1 秒
尺寸 (长 x 宽 x 高)	475 x 180 x 540 mm (不含输送罐)
重量	50 kg (不含输送罐)
馈电	24 VDC
气源	6.5 bar 压缩空气 (过滤、干燥、无油)
接口	2 x RJ45, D-SUB, 气动, 24 VDC
CE 一致性	PEC 40 适用于 CrimpCenter, 在机械和电气安全以及电磁兼容性方面符合 CE 和 EMV 设备指导方针。
重要提示	若对特定机器的处理性能有任何疑问, Schleuniger 建议提交电缆样品。

To Be Precise.